

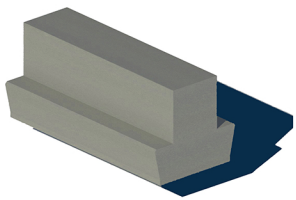
- 1 panele te parafabrikuar
- 2 kolona
- 3 dhemb mbeshtetes per traun
- 4 tra TR
- 5 tjegulla TT

Traret TR

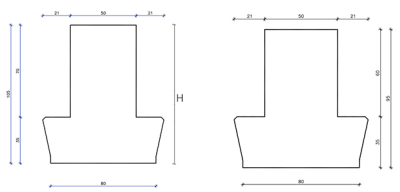
Traret "TR" te parafabrikuar jane elementet karakteristike qe perdoren per suportin e soletave te nderkateve apo mbulesave. Dimensionet e ketyre trareve varen nga pesha qe ato mbajne dhe nga lartesia e kembes se "TT" se perdorur e cila varet nga hapësira e drites qe kerkohet te mbulohet.

Perdorimi: Perdoren per nderkate dhe mbulesa ne godina nje ose shume kateshe te objekteve civil ose industrial. Keto trare kane forme T pasi perdoren ne mes te struktures si suport per elementin "TT".

Gjatesi – nga 6 ne 13 m
 Lartesi – min 72cm, max 110cm.
 Gjeresi – 80 cm



TRARET TR - VARIACIONE TEKNIKE



TR 95 e kombinuar me TT60

Variacioni i lartesis se traun TR ne baze se lartesis se tjegules "TT".

	TT	Traret Tr
H[cm]	37	72
H[cm]	40	75
H[cm]	50	85
H[cm]	60	95
H[cm]	70	105